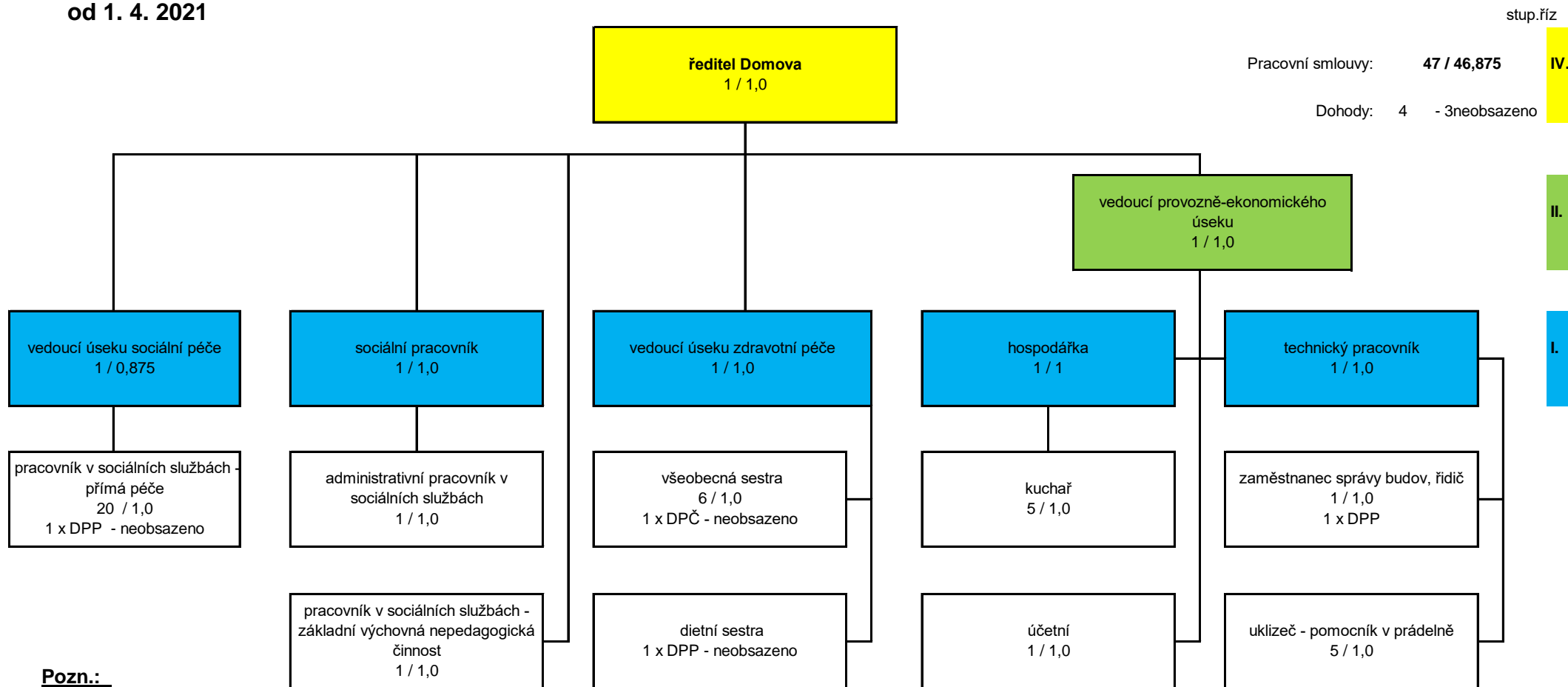


2. Funkční schéma Domova

od 1. 4. 2021

**Pozn.:**

- Pod názvem funkce je vždy uveden počet zaměstnanců a pracovní úvazek.
- Výkonem práce místo poskytování sociální služby domovy pro seniory na adrese Nádražní 268 v Perninku a na adrese Perninská 975 v Nejdku dle potřeby zaměstnavatele.

V Perninku dne : 1.4.2021

Bc. Alfréd H I u š e k
ředitel Domova

